

CLASSIFICAZIONE DELL'EDIFICIO PER CIVILE ABITAZIONE

(giugno 2.0 D.M. 16 MAGGIO 1987)

TIPO DI EDIFICIO	c
ALTEZZA ANTINCENDI	da oltre 32 m a 54 m
MASSIMA SUPERFICIE DEL COMPARTIMENTO (mq)	5000 mq
MASSIMA SUPERFICIE DI COMPETENZA DI OGNI SCALA PER PIANO	500 mq
TIPO DEI VANO SCALA E DI ALMENO UN VANO ASCENSORE	almeno a prova di fumo interno
CARATTERISTICHE DEI DEI VANO SCALA E ASCENSORE, FILTRI PORTILI, ELEMENTI DI SUDDIVISIONE TRA I COMPARTIMENTI	REI 90
CARATTERISTICHE DIMENSIONALI (giugno 2.0, PUNTO 2.3.1, 2.4, 2.5 D.M. 16 MAGGIO 1987)	
ALTEZZA ANTINCENDI	266 mq
SUPERFICIE DI COMPETENZA DI OGNI SCALA PER PIANO	a prova di fumo interno
TIPO DEI VANO SCALA E DI ALMENO UN VANO ASCENSORE	Vano delimitato da strutture con resistenza al fuoco non inferiore a REI 60', con cammino di ventilazione di sezione non inferiore a 0,1 mq e camino di sopra della copertura antivegetativa (cappi camino 0,283 mq)
DISPERGNO FILTRO A PROVA DI FUMO	Asse di ciascun piano con rasoio antipiegge
LARGHEZZA SCALERE VANO SCALA	1,02 mt
SUPERFICIE RETTA AERAZIONE IN SOMMITA VANO SCALA	> 1 mq
VANO CONSUA AERATO	Superficie netta di aerazione permanente in sommita non inferiore a 3% dell'area della sezione orizzontale del vano stesso o, comunque, non inferiore a 0,2 mq
LOCALE MACCHINE	Superficie netta di aerazione permanente non inferiore al 3% della superficie del pavimento con un minimo di 0,05 mq

COMUNICAZIONI (giugno 2.6 e 8.0 D.M. 16 MAGGIO 1987)

COMUNICAZIONE CON AREE A RISCHIO SPECIFICO	Non esistono comunicazioni dirette con aree a rischio specifico
FORTE DI COMUNICAZIONE TRA SCALE, ASCENSORI E LOCALI CONTIGUI PERTINENTI LE ABITAZIONI > REI 60 (numeri di conteggio di autochiusura)	REI 120 dotato di pushbar e dispositivo di autochiusura (PFF)
USCITE AL PIANO TERRENO	Apertura verso esterno

ILLUMINAZIONE DI SICUREZZA (giugno 8.1 D.M. 16 MAGGIO 1987)

ILLUMINAZIONE DI SICUREZZA	PRESENTE
TIPOLOGIA ILLUMINAZIONE	Alimentazione autonoma, solo emergenza, ad illuminazione non permanente
SEGNALAZIONE VIE DI ESODO	Presente
SEGNALNETICA	canali "estintore", "idrante", "uscita di emergenza", "percorso uscita emergenza"

MISURE E IMPIANTI DI PROTEZIONE ED ESTINZIONE DEGLI INCENDI

Estintori portatili del tipo approvato dal Ministero degli Interni (DM 20.12.1986, DM 07.07.1989)	Estintori portatili del tipo approvato, a CO2 da 5kg fissati a parete con ascensore + n. 1 in prossimita locale contatori Enel
ATTACCO MANDATA AUTOPOMPA	Presente al piede del corpo scala in prossimita accessi carrai
IDRANTI	Idranti a muro con attacco UNI 45 nel corpo scala
IDRANTI	Distanza massima area protetta dall'idrante a muro mt. 13,45 mt<20 mt

ATER
AZIENDA TERRITORIALE PER L'EDILIZIA RESIDENZIALE DI POTENZA
Via Marziale, 33 - 85100 - POTENZA - tel. 0974/41311 - fax. 0974/40493 - www.aterpotenza.it
U.R.P. - Numero Verde - 800291822 - fax 0974 413227

RINA

Regione Basilicata
COMUNE DI POTENZA
Localita: Serpentone, via Tirreno 24 - 26

ADEGUAMENTO ALLE NORME ANTINCENDIO DI UN COMPLESSO PER CIVILE ABITAZIONE

Fonori Decreto legge 28.03.2014, n. 47 convertito con modificazioni dalla L. 23.05.2014, n. 80, art. 4, comma 1 - D.M. 16.03.2015 Programma di recupero e riqualificazione degli immobili di e.r.p. - Interventi di cui all'art. 2, comma 1, lett. B) del D.M. 16.03.2015

Responsabile del procedimento:
Ing. Carla De Fino

Progettista Antincendio
Ing. Carla De Fino

Collaboratore
Geom. Leonardo Montanaro

UNITA' DI DIREZIONE : INTERVENTI COSTRUTTIVI - MANUTENZIONE - RECUPERO

laborato:

Intervento di:

04

ADEGUAMENTO ANTINCENDI

ANTINCENDIO

PIANTA PIANO TIPO

Via Tirreno, 24

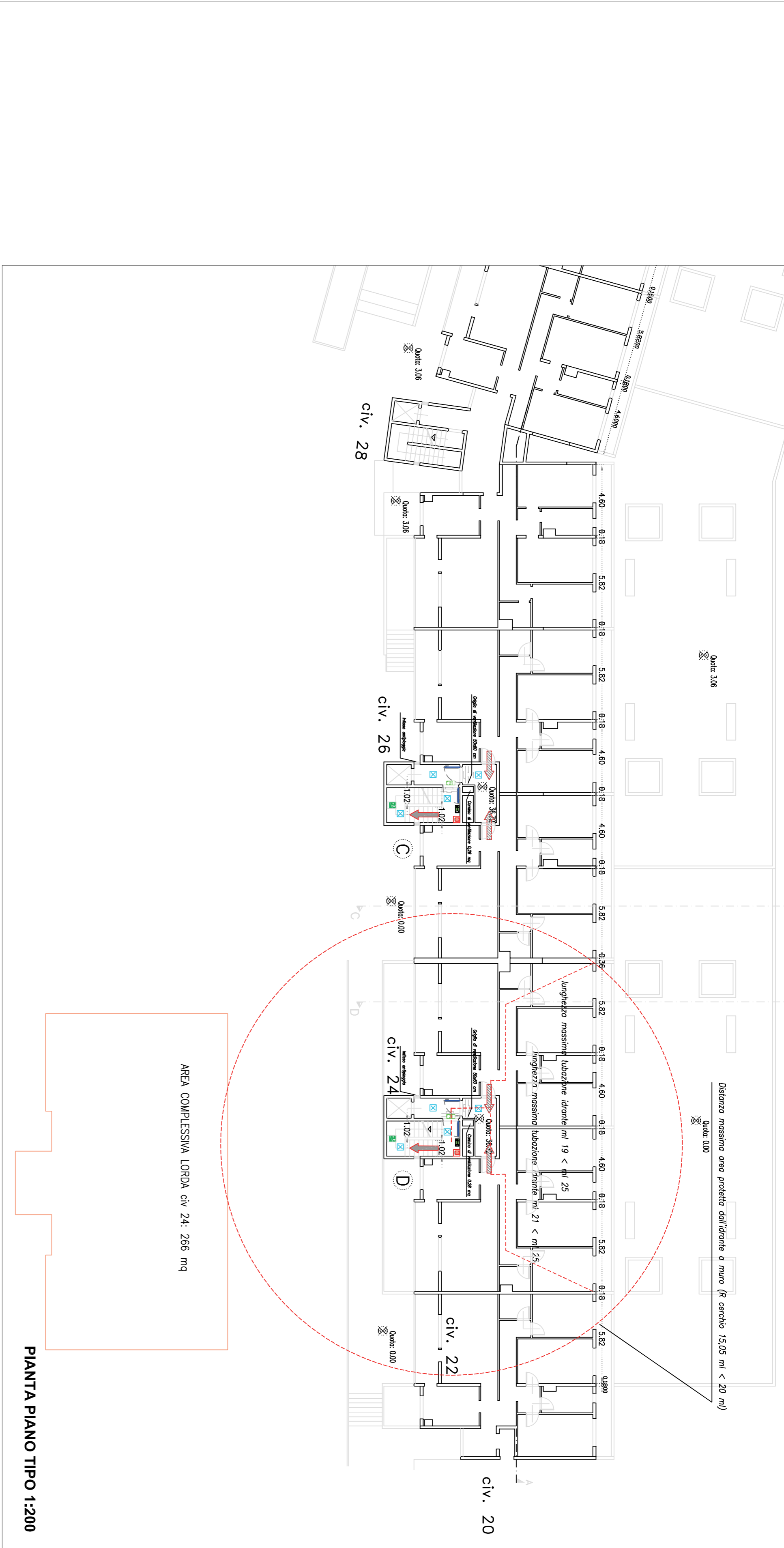
data: giugno 2017

rapporto di scala:

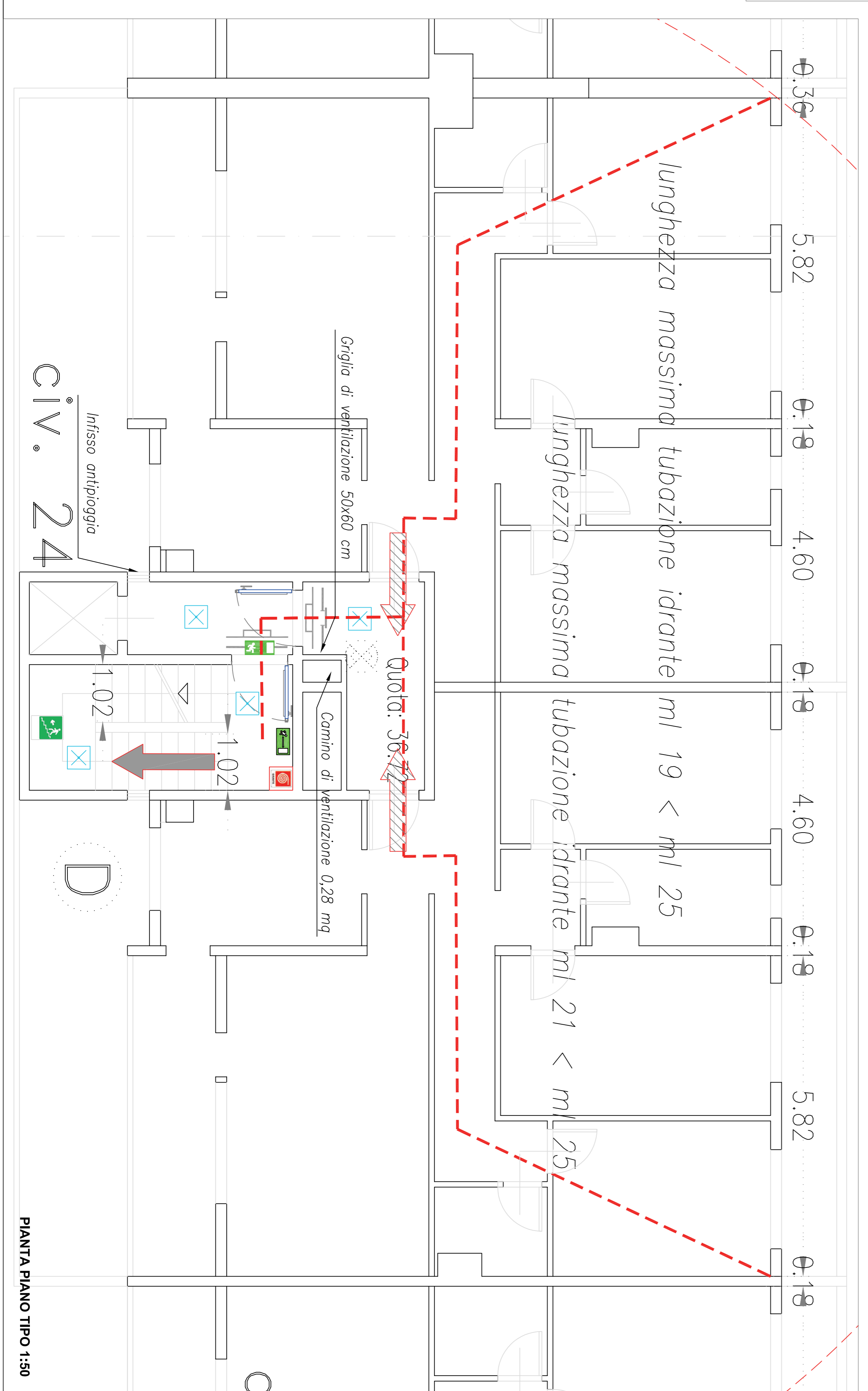
1/50 1/200

LEGENDA

Descrizione	Simbolo grafico
Accessibilità autoscala V.V.F.	
Vie di uscita: Percorso di esodo verso l'alto	
Vie di uscita: Percorso di esodo orizzontale	
Vie di uscita: Percorso di esodo verso il basso	
USCITA DI SICUREZZA	
Porta a tenuta di fumo REI 90	
Porta con maniglione antipanco e pushbar, dotata di dispositivo di autochiusura	
Estintore portatile a polvere	
Segnalnetica: ESTINTORE PORTATILE	
IDRANTE UNI 45 A PARETE	
ATTACCO PER AUTOPOMPA	
Segnalnetica uscita di emergenza	
Segnalnetica uscita di emergenza con percorso orizzontale	
Segnalnetica uscita di emergenza	
Segnalnetica direzione uscita di emergenza	
LUCE DI SICUREZZA ILLUMINAZIONE DI EMERGENZA	



PIANTA PIANO TIPO 1:200



PIANTA PIANO TIPO 1:50