

VERIFICA ADEGUAMENTO AL DM 16.05.1987, n. 246
NORME DI SICUREZZA ANTINCENDI PER GLI EDIFICI DI CIVILE ABITAZIONE

CLASSIFICAZIONE DELL'EDIFICIO PER CIVILE ABITAZIONE

(giugno 2.0 D.M. 16 MAGGIO 1987)

TIPO DI EDIFICIO	c
ALTEZZA ANTINCENDI	da oltre 32 m a 54 m
MASSIMA SUPERFICIE DEL COMPARTIMENTO (mq)	500 mq
MASSIMA SUPERFICIE DI COMPETENZA DI OGNI SCALA PER PIANO	500 mq
TIPO DEI VANI SCALA ED ALMENO UN VANO ASCENSORE	almeno a prova di fumo interno
CARATTERISTICHE DEI DEI VANI SCALA E ASCENSORI, FILTRI PORTE, ELEMENTI DI SUDDIVISIONE TRA I COMPARTIMENTI	REI 90

CARATTERISTICHE DIMENSIONALI

(giugno 2.0, PUNTO 2.3, 2.4, 2.5 D.M. 16 MAGGIO 1987)

ALTEZZA ANTINCENDI	268 mq
SUPERFICIE DI COMPETENZA DI OGNI SCALA PER PIANO	37,82 mq
TIPO DEI VANI SCALA E DI ALMENO UN VANO ASCENSORE	a prova di fumo interno
FILTRO A PROVA DI FUMO	Vano delimitato da strutture con resistenza al fuoco non inferiore a REI 60", con cammino di ventilazione di sezione non inferiore a 0,1 mq (occluso al di sopra della copertura dell'edificio) (capp. cammino 0,283 mq)
DISPERGNO FILTRO A PROVA DI FUMO	Avanti a ciascun piano con rasoio antipiegge
LARGHEZZA SCALA VANO SCALA	1,02 m
SUPERFICIE NETTA AERAZIONE IN SOMMITA' VANO SCALA	> 1 mq
VANO CORSA AERATO	Superficie netta di aerazione permanente in sommita' non inferiore al 3% dell'area della sezione orizzontale del vano stesso e, comunque, non inferiore a 0,2 mq
LOCALE MACCHINE	Superficie netta di aerazione permanente non inferiore al 3% della superficie del pavimento con un minimo di 0,05 mq

COMUNICAZIONI (giugno 2.6 e 8.0 D.M. 16 MAGGIO 1987)

COMUNICAZIONE CON AREE A RISCHIO SPECIFICO	Non esistono comunicazioni dirette con aree a rischio specifico
FORTE DI COMUNICAZIONE TRA SCALE, ASCENSORI E LOCALI CONTINUI PERITENTATI E ABITAZIONI > REI 60 (nuclei di congiungimento di autochiusura)	REI 120 dotate di pushbar e dispositivo di autochiusura (PFF)
USCITE AL PIANO TERRENO	Apertura verso esterno

ILLUMINAZIONE DI SICUREZZA (giugno 8.1, D.M. 16 MAGGIO 1987)

ILLUMINAZIONE DI SICUREZZA	PRESENTE
TIPOLOGIA ILLUMINAZIONE	Alimentazione autonoma, solo emergenza, ad illuminazione non permanente
SEGNALAZIONE VIE DI ESODO	Presente
SEGNALLETICA	caratteri "estintore", "strada di emergenza", "percorso uscita emergenza"

MISURE E IMPIANTI DI PROTEZIONE ED ESTINZIONE DEGLI INCENDI

Estintori portatili del tipo approvato dal Ministero degli Interni (DM 20.12.1985, DM 07.07.1985)	Estintori portatili del tipo approvato, a CO2 da Sig. Isasati a parete con segnalazione sonora e luminosa, in prossimita' delle manichette ascensore + n. 1 in prossimita' locale conatati Eitel
ATTACCO MANDATA AUTOPOMPA	Presente al piede del corpo scala in prossimita' accessi carrai
IDRANTI	Idranti a muro con attacco UNI 45 nel corpo scala
IDRANTI	Distanza massima area protetta dall'irradiante a muro ml. 13,45 ml<20 ml

ATER
AZIENDA TERRITORIALE PER L'EDILIZIA RESIDENZIALE DI POTENZA
Via Montele, 33 - 85100 - POTENZA - tel. 0974/413111 - fax. 0974/40493 - www.aterpotenza.it
U.R.P. - Numero Verde - 800291622 - fax 0974 413227



Regione Basilicata
COMUNE DI POTENZA
Localita': Serpentone, via Tirreno 24 - 26

ADEGUAMENTO ALLE NORME ANTINCENDIO DI UN COMPLESSO PER CIVILE ABITAZIONE

Fonori Decreto legge 28.03.2014, n. 47 convertito con modificazioni dalla L. 23.05.2014, n. 80, art. 4, comma 1 - D.M. 16.03.2015 Programma di recupero e riqualificazione degli immobili di e.r.p. - Interventi di cui all'art. 2, comma 1, lett. B) del D.M. 16.03.2015

Responsabile del procedimento:
Ing. Carla De Fino

Progettista Antincendio
Ing. Carla De Fino

Collaboratore
Geom. Leonardo Montanaro

UNITA' DI DIREZIONE : INTERVENTI COSTRUTTIVI - MANUTENZIONE - RECUPERO

Abbonato:	Intervento di:
06	ADEGUAMENTO ANTINCENDI
ANTINCENDIO	

PROSPETTI
Via Tirreno, 26

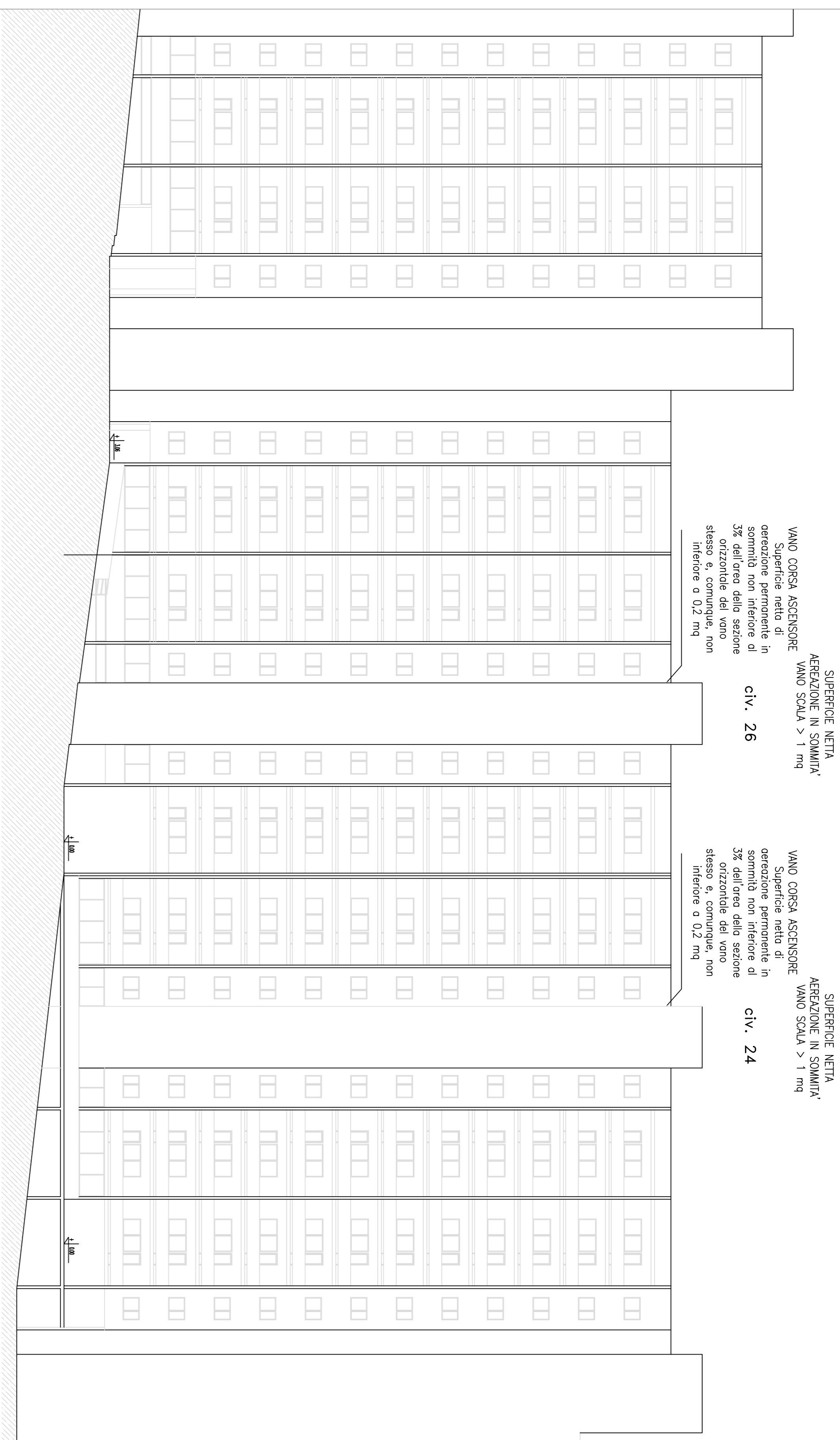
data: giugno 2017

rapporto di scala:

1/100

LEGENDA

Descrizione	Simbolo grafico
Accessibilità autoscala V.V.F.	
Via di uscita: Percorso di esodo verso l'alto	
Via di uscita: Percorso di esodo orizzontale	
Via di uscita: Percorso di esodo verso il basso	
USCITA DI SICUREZZA	
Porta a tenuta di fumo RE 90	
Porta con maniglione antipanco o pushbar, dotata di dispositivo di autochiusura	
Estintore portatile a polvere	
Segnalletta: "ESTINTORE PORTATILE"	
IDRANTE UNI 45 A PARETE	
ATTACCO PER AUTOPOMPA	
Segnalletta uscita di emergenza	
Segnalletta uscita di emergenza con percorso orizzontale	
Segnalletta uscita di emergenza	
Segnalletta direzionale uscita di emergenza	
LUCE DI SICUREZZA ILLUMINAZIONE DI EMERGENZA	



SUPERFICIE NETTA AERAZIONE IN SOMMITA' VANO SCALA > 1 mq

SUPERFICIE NETTA AERAZIONE IN SOMMITA' VANO SCALA > 1 mq

VANO CORSA ASCENSORE Superficie netta di aerazione permanente in sommita' non inferiore al 3% dell'area della sezione orizzontale del vano stesso e, comunque, non inferiore a 0,2 mq

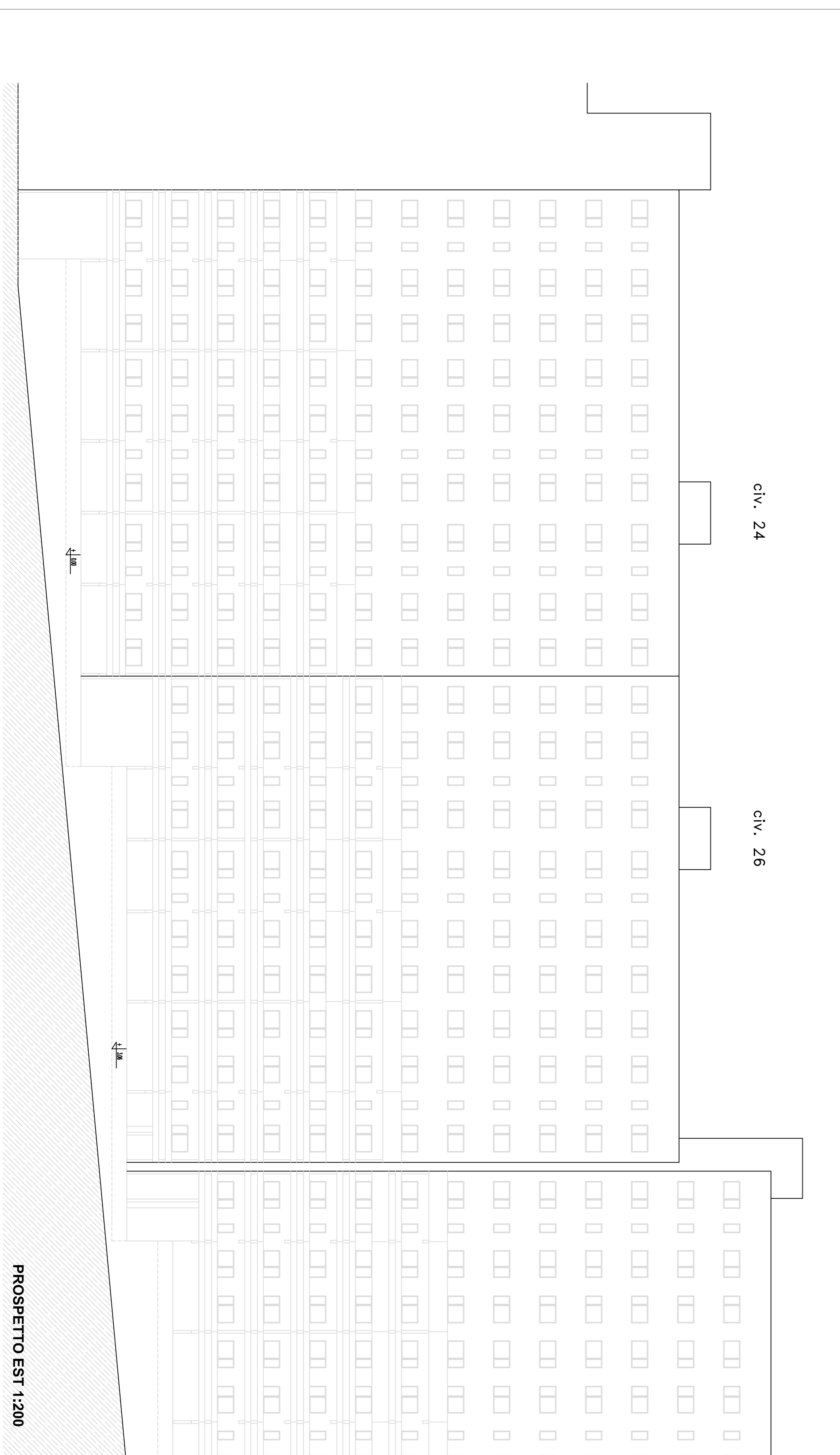
civ. 26

VANO CORSA ASCENSORE Superficie netta di aerazione permanente in sommita' non inferiore al 3% dell'area della sezione orizzontale del vano stesso e, comunque, non inferiore a 0,2 mq

civ. 24

civ. 24

civ. 26



PROSPETTO EST 1:200